



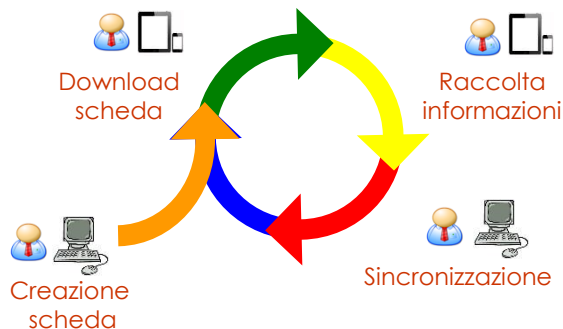
MIC
Mobile
Information
Collector

REXTART

CONTESTO

La soluzione permette la raccolta e catalogazione, tramite utilizzo di un tablet, di Informazioni e contenuti digitali (testi, foto, video, audio) in mobilità. La Soluzione integra cartografia e sistemi GIS per la georeferenziazione dell'attività svolta. Inoltre, può operare in modalità off-line nella fase di raccolta dati, e collegarsi al server solo per richiedere servizi e informazioni presenti all'interno del repository condiviso.

PROCESSO



VERTICALIZZAZIONI

SOPRALLUOGHI



attività di natura ispettiva su opere civili (costruzioni, ponti, tralicci, monumenti, etc etc) sfruttando i diversi canali disponibili sul tablet integrati in un'unica applicazione;

ATTI



attività di raccolta dati finalizzata alla stesura di atti ufficiali (contratto, ordine, verbale, etc etc) che si concluda o meno con la firma (anche grafometrica) di un documento;

INTERVISTE



attività di raccolta dati in modalità intervista one-to-one (sondaggio, promozione, etc etc) con l'ausilio di uno strumento che guidi l'utente nell'erogazione del questionario;



LA SOLUZIONE REXTART

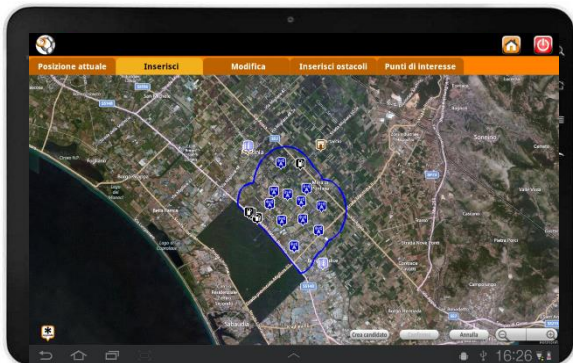
Mobile Information Collector

SOLUZIONE

La Soluzione è completamente modulare.

La componente **Front-end Mobile** permette la compilazione e il salvataggio nel repository delle informazioni, con la gestione on board della cartografia (es. Bing) per la georeferenziazione dell'attività. Oltre alla sincronizzazione con sistemi server proprietari dedicati, è possibile configurare il modulo di sincronizzazione con le proprie cartelle DropBox, generare file Pdf riepilogativi, registrare appunti visivi (disegni) attraverso un blocco note virtuale.

La componente **Web Application** permette la configurazione dell'ambiente e la gestione di tutti i dati raccolti e sincronizzati tramite il dispositivo mobile. Attraverso il modulo web per la gestione del sistema GIS è possibile inoltre interagire con le mappe definendo e tracciando aree di ricerca all'interno delle quali effettuare le attività (fig. tratto blu). Le informazioni geografiche possono essere ulteriormente arricchite attraverso l'utilizzo di layer aggiuntivi (es. elevazione 3D, zone protette etc. etc.)



TECNOLOGIA

Componenti Back-end Web-based

SO Server: Linux (RedHat) Application Server: Jboss
Database: Oracle (MySql, PostgreSql)
Middleware: JSF, Seam, Ejb3, Hibernate, Web Service
Restful Gis: Geoserver
WebInterface: Richfaces, Ajax, JQuery.

Componente Mobile

SO: Android 4.x / iOS 7.x / Windows 8.x
Gis: Nutitek

Rextart S.r.l.

Partita IVA e CF 09480371005
C.C.I.A.A. RM-1166132
Capitale sociale € 61.200,00 i.v.

www.rextart.com - info@rextart.com



UNI EN ISO 9001:2008
Registration Number
28Q14667

Sede legale e operativa
Roma
Via Camerata Picena, 385 - 00138
Tel. +39.06.8804804
Fax +39.06.88521835

Sedi operative
Milano
Piazza 4 Novembre, 7 - 20124
Tel. +39.02.87343177
Fax +39.02.87344444
Villafranca (VR)
Via Monte Baldo, 10 - 37069
Tel. +39.045.6834883
Fax +39.045.6834882

Genova
Via San Benedetto, 14 - 16126
Tel: +39.010.2472271
Fax +39.010.2464228
Parma
Via Emilia Est, 216 - 43123
Tel. +39.0521.1791111
Fax +39.0521.1791112