



LA SOLUZIONE REXTART

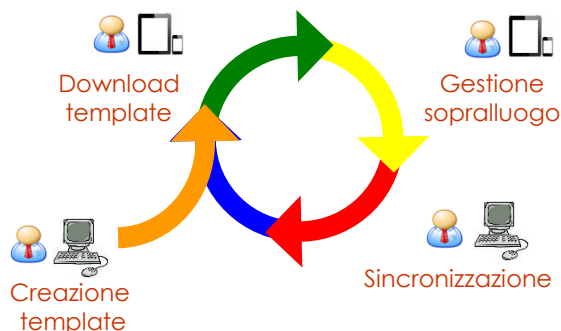
● una innovativa  
**Gestione dei sopralluoghi**

REXTART

## CONTESTO

La soluzione permette la raccolta e catalogazione, tramite utilizzo di tablet Android 3.x/4.0, di Informazioni e contenuti digitali (foto, video, audio) in occasione di sopralluoghi. La Soluzione integra inoltre cartografia e sistemi GIS per la georeferenziazione del sopralluogo. Può operare in modalità off-line nella fase ispettiva e collegarsi al server solo per richiedere servizi e informazioni presenti all'interno del repository condiviso.

## PROCESSO



## AMBITI DI APPLICAZIONE

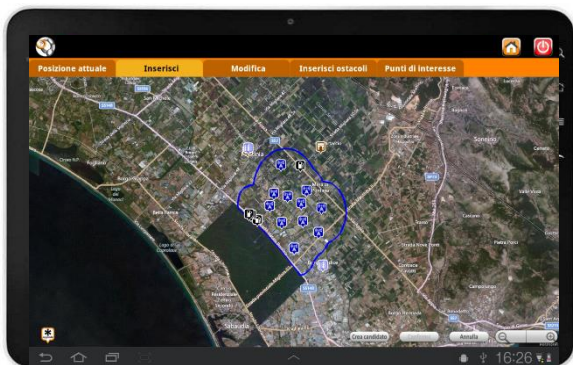
<b>OPERE PUBBLICHE</b>	contenuti relativi al contesto tecnologico ispezionato (strade, edifici, monumenti etc. etc.);
<b>UTILITIES</b>	contenuti relativi a interventi di manutenzione impianti (gas, luce, acqua ...)
<b>SANITA'</b>	contenuti relativi a ispezioni in strutture sanitarie, apparecchiature, etc.;
<b>SITUAZIONI CRITICHE</b>	contenuti ad uso delle diverse autorità di sicurezza, in occasione di rilevamenti in situazioni critiche;
<b>EVENTI</b>	contenuti correlati al tipo di evento (es. ambito turistico business, congressuale, privato etc. etc.);
<b>ALTRO</b>	...



## SOLUZIONE

La Soluzione è completamente modulare. La componente **Front-end Mobile** Android permette la compilazione e il salvataggio nel repository dei dati relativi al sopralluogo, con la gestione on board della cartografia (es. Bing) per la georeferenziazione del sopralluogo stesso. Oltre alla sincronizzazione con sistemi server proprietari dedicati, è possibile configurare il modulo di sincronizzazione con le proprie cartelle DropBox, generare file Pdf riepilogativi, registrare appunti visivi (disegni) attraverso un blocco note virtuale.

La componente **Web Application** permette la configurazione dell'ambiente e la gestione di tutti i dati raccolti e sincronizzati tramite il dispositivo mobile. Attraverso il modulo web per la gestione del sistema GIS è possibile inoltre interagire con le mappe definendo e tracciando aree di ricerca all'interno delle quali effettuare i sopralluoghi (fig. tratto blu). Le informazioni geografiche possono essere ulteriormente arricchite attraverso l'utilizzo di layer aggiuntivi (es. elevazione 3D, zone protette etc. etc.)



## TECNOLOGIA

### Componenti Back-end Web-based

SO Server: Linux/RedHat

Application Server: Jboss

Database: PostgreSQL, MySQL, Oracle

Middleware: JSF, Seam, Ejb3, Hibernate, Web Service Restful

Gis: Geoserver

WebInterface: Richfaces, Ajax, JQuery.

### Componente Mobile

SO: Android 3.x HoneyComb/4.0 IceCream

Piattaforma: Java

Gis: Nutitek

Rextart S.r.l.

Sede legale e operativa  
Via Camerata Picena, 385  
00138 - Roma  
Tel. +39.06.8804804  
Fax +39.06.88521835  
<http://www.rextart.com>  
[info@rextart.com](mailto:info@rextart.com)

Sede operativa  
Piazza 4 Novembre, 7  
20124 - Milano  
Tel. +39.02.87343177  
Fax +39.02.87344444

Sede operativa  
Via Monte Baldo, 10  
37069 - Villafranca (VR)  
Tel. +39.045.6834883  
Fax +39.045.6834882



UNI EN ISO 9001:2008  
Registration Number: 28Q14667

## LA SOLUZIONE REXTART

una innovativa gestione dei Sopralluoghi